



Katalog 2015  
Catalog 2015



**cromox**<sup>®</sup> *nautic*  
*the new dimension  
of stainless*

**cromox**<sup>®</sup>  
the new dimension  
of stainless

**Qualität aus Deutschland**  
Quality made in Germany



#### **Ketten Wälder – Technologie aus Bayern**

Wir sind ein seit Generationen inhabergeführtes Familienunternehmen. Kundenbezogene und lösungsoptimierte Arbeit spiegelt unsere Philosophie wieder. Unser Bestreben ist es, erstklassige Produkte zu liefern und eine durch reibungslosen Auftragsablauf – vom Angebot bis zur Lieferung – angenehme Zusammenarbeit zu gewähren.

#### **Unser Qualitätsanspruch ist Ihr Vorteil**

Die Entwicklung und Herstellung der leistungsstärksten Edelstahlketten sowie Produktinnovationen rund um Ketten und Kettenzubehör sehen wir als unsere Berufung. Unsere Produktentwickler sind erst zufrieden, wenn für den Kunden eine passende Lösung gefunden wurde. Dafür nehmen wir uns bei Ketten Wälder die Zeit, die individuellen Ansprüche der verschiedensten Einsatzgebiete zu verstehen und zu erfüllen.

#### **cromox, unsere Marke**

Wir sind sehr stolz auf unser innerhalb 60 Jahren geschaffenes und stets optimiertes Produktangebot. Mit der daraus erworbenen Erfahrung war es uns möglich, unsere Produktlinie „cromox“ für Sie auf den Markt zu bringen. Unsere Konstruktions- und

Fertigungsprozesse in diesem Bereich sind unübertroffen, da „cromox“ für konkrete Anwendungsgebiete in der Industrie entwickelt wurde und wir uns damit optimal auf die Bedürfnisse unserer Kunden eingestellt haben.

#### **Weltmarktführer in G6 Qualität**

Mit „cromox“ Güteklasse 6 sind wir weltweit Technologieführer in dem Segment nichtrostender Edelstahlprodukte. Unsere „cromox“ G6 Qualität bietet eine hohe Resistenz gegen Korrosion, besonders gegenüber aggressiven Chemikalien. Einen weiteren Vorteil bildet die höhere Tragfähigkeit trotz niedrigerem Gewicht der Ketten. Durch diese hohen Standards, die sich die Firma Ketten Wälder gesetzt hat, erreichen unsere Produkte der Linie „cromox“ eine hohe Langlebigkeit und erfüllen damit die großen Leistungsanforderungen unserer Kunden. Den Abschluss vor jeder Auslieferung bildet unsere strenge Produktprüfung, um unsere Qualität stets auf dem gleichen Niveau zu halten und damit für unsere Kunden in den verschiedensten Einsatzbereichen eine hohe Nachhaltigkeit zu erlangen.

#### **Chain Technology from Bavaria**

*We are a since generations family owned company. Customer based and solution oriented production reflects our philosophy. Through delivery of top notch products, straight forward order processing and a reliable after sales service, we create a pleasant business atmosphere.*

*Our Know-How to your Advantage Designing and manufacturing the world's highest performing stainless steel chains is our calling. Our passionate technical experts take great pride in developing innovative products that satisfy the highest demands. At Ketten Wälder, we take time to fully understand the individual needs of our clients. Every decision needs to generate lasting results, which sustain and enhance daily operations.*

#### **cromox: Our Brand**

*We are proud of our over 60 years of innovation and development, which are directly reflected in the German-made craftsmanship of all cromox products. Our engineering and manufacturing processes are second to none. cromox products are designed specifically with the industry and their respective application in mind.*

#### **Leader in Grade 60 Stainless Steel**

*cromox, based on Grade 60, offers superior corrosion protection, especially in harsh, demanding environments and higher working load limits without increasing weight. Our products are rigorously tested in-house before leaving the factory to make sure they meet our high standards and more importantly provide great longevity and high-performance in the field our customers rely on.*

## Neu New

**cromox Anker Twister Original CATO**  
*cromox Anchor Twister Original CATO*



Seite 5  
Page 5

## Neue Varianten New Versions

**cromox Ankerketten CXA, G6 PLUS**  
*cromox Anchor Chains CXA, Grade 60 PLUS*

Seite 4  
Page 4

**cromox Rundstahlketten Superduplex 8 x 24 CSX**  
*cromox Chains Superduplex 8 x 24 CSX ASTM A182 F61*

Seite 4  
Page 4



## CROMOX® Ankerketten Windlass Anchor Chains



### Typ Prenice 23 cromox Ankerketten CDK/CIA, G6

1.4404, Maße nach DIN 766 und ISO 4565, geprüft, lehrenhaltig, blank

*cromox Windlass Anchor Chains CDK/CIA, Grade 60*

*AISI 316L, measures acc. to DIN 766 and ISO 4565, tested, calibrated, bright polished*

Bezeichnung Type	Norm	Maße mm Dimensions mm				Gewicht Weight kg	Zulässige Zugkraft Safe Working Load kN	Bruchkraft Breaking Force kN	Euro m
		d	t	b <sub>1</sub> min.	b <sub>2</sub> max.				
CDK 6	DIN 766	6	18,5	7,2	20,8	0,780	18,75	37,5	14,10
CDK 8	DIN 766	8	24,0	9,6	27,2	1,350	31,50	63,0	22,90
CDK 10	DIN 766	10	28,0	12,0	36,0	2,300	50,00	100,0	36,50
CDK 13	DIN 766	13	36,0	15,6	47,0	3,900	83,50	167,0	62,20
CIA 6	ISO 4565	6	18,0	8,1	21,6	0,800	18,75	37,5	14,95
CIA 8	ISO 4565	8	24,0	10,8	28,8	1,400	31,50	63,0	24,50
CIA 10	ISO 4565	10	30,0	13,5	36,0	2,200	50,00	100,0	37,20
CIA 12	ISO 4565	12	36,0	16,2	43,2	3,200	71,25	142,5	54,10

### Typ Premium 35 cromox Ankerketten CXA/CXI, G6 PLUS

1.4462 Duplex, Maße nach DIN 766 und ISO 4565 geprüft, lehrenhaltig, blank

*cromox Windlass Anchor Chains CXA/CXI, Grade 60 PLUS*

*AISI 318LN Duplex, measures acc. to DIN 766 and ISO 4565, tested, calibrated, bright polished*

Bezeichnung Type	Norm	Maße mm Dimensions mm				Gewicht Weight kg	Zulässige Zugkraft Safe Working Load kN	Bruchkraft Breaking Force kN	Euro m
		d	t	b <sub>1</sub> min.	b <sub>2</sub> max.				
CXA 6	DIN 766	6	18,5	7,2	20,8	0,780	19,25	38,5	18,20
CXA 8	DIN 766	8	24,0	9,6	27,2	1,350	33,00	66,0	29,20
CXA 10	DIN 766	10	28,0	12,0	36,0	2,250	52,00	104,0	49,00
CXA 13	DIN 766	13	36,0	15,6	47,0	3,900	88,50	177,0	79,80
CXI 6	ISO 4565	6	18,0	8,1	21,6	0,800	19,25	38,5	18,80
CXI 8	ISO 4565	8	24,0	10,8	28,8	1,400	33,00	66,0	30,30
CXI 10	ISO 4565	10	30,0	13,5	36,0	2,200	52,00	104,0	48,00
CXI 12	ISO 4565	12	36,0	16,2	43,2	3,200	80,00	160,0	69,90

## Neu New

### Typ Suprene 40 cromox Ankerketten CSX, G6 PLUS

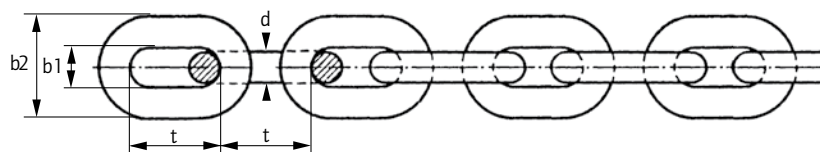
1.4507 Superduplex, Maße nach DIN 766, geprüft, lehrenhaltig, blank

*cromox Windlass Anchor Chains CSX, Grade 60 PLUS*

*Superduplex A182 F61, measures acc. to DIN 766, tested, calibrated, bright polished*

Bezeichnung Type	Maße mm Dimensions mm				Gewicht Weight kg	Bruchkraft Breaking Force kN	Euro m
	d	t	b <sub>1</sub> min.	b <sub>2</sub> max.			
CSX 8	8	24,0	9,6	27,2	1,350	66,0	53,00

Vorteile des  
Elektropolierens!  
Siehe Seite 6  
*Advantages of  
electro-polishing!  
See page 6*



Zulässige Zugkraft = 50% Bruchkraft / Adm. Tensile Force = 50% Breaking Force

Mehrpriß bei Bündellängen bis 20 m + 15%, bis 50 m + 10%, für Elektropolieren 2,80 Euro/kg

*15% surcharge for bundles less than 20 m, 10% surcharge for less than 50 m,*

*2,80 Euro/kg surcharge for electro-polishing*

## Neu New

### cromox Anker Twister Original CATO, G6 PLUS

1.4462 Duplex, geprüft, blank

*cromox Anchor Twister Original CATO, Grade 60 PLUS*

*AISI 318LN, tested, bright polished*

Bezeichnung Type	Maße mm Dimensions mm			Gewicht Weight ca. kg	Bruchkraft Breaking Force kN	Euro Stück/pc
	a	b	c			
CATO 8	207	17	43	1,200	66,0	199,00
CATO 10	in Vorbereitung in preparation				104,0	
CATO 13	in Vorbereitung in preparation				177,0	

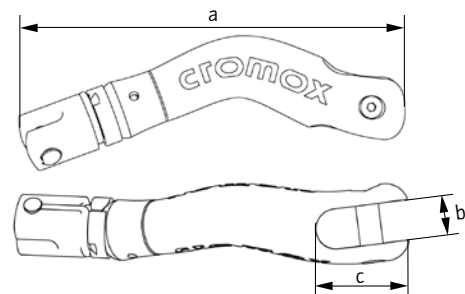


#### Vorteile:

- Bewirkt selbständige Ausrichtung des Ankers beim Lichten
- Durch Verwendung von Duplex-Stahl 1.4462 einsetzbar im Süß- und Salzwasserbereich
- Besondere Formgebung für Anpassung an Laufrolle
- Innovatives Schnellwechselsystem zum einfachen Ankerwechsel
- Kugelkopfverbindung ermöglicht leichte Drehung des Ankers

#### Advantages:

- Self-acting orientation of the anchor while hoisting
- Applicable in fresh and salt water by use of Duplex steel AISI 318LN
- Special design for adjustment to roller
- Innovative system for quick exchangeability of the anchor
- Connection with a spherical head enables easy rotation of the anchor



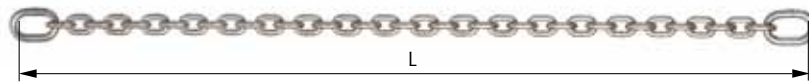
Windstärke Windspeed	Ankerungslänge Wrap Length	
bis 10 Knoten up to 10 knots	5-fache Ankertiefe 5 times the depth	
bis 35 Knoten up to 35 knots	7-fache Ankertiefe 7 times the depth	
über 35 Knoten over 35 knots	10-fache Ankertiefe 10 times the depth	



**cromox Kettenvorläufer CKV, G6 PLUS 1.4462, blank**
*cromox Forerunner Chains CKV, Grade 60 PLUS AISI 318LN, bright polished*

Bezeichnung Type	Kettenmaße mm Dimensions mm		Gewicht Weight ca. kg/Stk.	Größere Glieder bigger end links	Euro Stück/pc L ca. 1 m	Euro je weiterem m each add. m
	d	t				
CKV 6	6	18,5	0,820	8 x 35 x 19	31,90	19,10
CKV 8	8	24,0	1,420	10 x 44 x 25	52,00	30,70
CKV 10	10	28,0	2,400	13 x 54 x 25	77,00	51,50
CKV 13	13	36,0	4,100	16 x 70 x 34	116,00	83,80

L = ca. 1 m



Mit beidseits größeren Gliedern zur Führung des Ankers am Grund.  
*Larger end-links on both sides to guide the anchor to the bottom.*

#### Vorteile des Elektropolierens

Das Elektropolieren ist ein elektrochemisches Verfahren zur Oberflächenveredelung, bei dem Metallionen elektrolitisch von der Werkstoffoberfläche abgetragen werden. Der primäre Zweck liegt darin, Mikrorauigkeit zu verringern. Dadurch vermindert sich die Gefahr, dass Schmutz oder Produktrückstände anhaften, maßgeblich. Die Reinigbarkeit wird verbessert. Das Elektropolieren wird auch zum Entgraten, Glänzen und Passivieren eingesetzt.

Das Verfahren sorgt für eine metallurgisch reine Oberfläche ohne Störstellen. Die einer Werkstoffsorte innewohnende Korrosionsbeständigkeit wird vollständig ausgeschöpft.

#### Advantages of Electropolishing

*Electrolytic polishing is an electrochemical process for surface treatment which causes ferritic ions to leave the material surface. The intended purpose is to reduce the microroughness. Therefore dirt or product remains are much more unlikely to stick to the chain. The cleanability is improved. Electrolytic polishing is also used for deburring, buffing or passivating.*

*The process effects a metallurgical clean surface without defects. The material's corrosion resistance is fully exploited.*

#### cromox Taschenräder, Kettennüsse und Umlenkräder

*cromox Pocket Wheels, Chain Sprockets and Windlass Gypsies*

##### Heben, Bewegen, Transportieren

Wir fertigen für Sie Taschenräder, Kettennüsse und Umlenkräder nach Ihren Anforderungen auf unseren hochmodernen 5-Achs Fertigungszentren. Als Materialien kommen, passend zu unserem cromox-Programm, rostfreie Edelstähle und Duplex-Güten zum Einsatz. Durch unsere jahrelange Erfahrung können wir eine hohe Passgenauigkeit und ruhigen, verschleißarmen Kettenlauf gewährleisten. Die von uns optimierten Geometrien sorgen für eine perfekte Kräfteinleitung und minimale Spannungen in den Kettengliedern.

Um Ihnen ein detailliertes Angebot erstellen zu können, setzen Sie sich bitte mit uns in Verbindung.

##### Lifting, Moving, Transporting

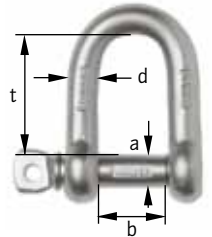
*We manufacture pocket wheels, chain sprockets, and guide wheels based upon your individual specifications using our cutting-edge 5-axis CNC machine. The stainless steel and duplex-grade materials work well with our cromox line of products. Our precision engineering and manufacturing processes ensure precision reduced noise operation with low wear and tear. Optimized geometry provides the perfect load transmission with minimal stresses.*

*Please speak with our sales staff directly for pricing and ordering information.*



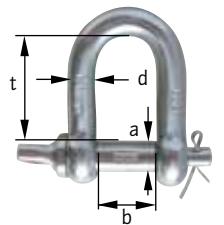
**cromox D-Schäkel CSA, G5 1.4404/17/4PH geprüft, blank**  
*cromox D-Shackles CSA, Grade 50 AISI 316L/17/4PH tested, bright polished*

Bezeichnung Type	Tragfähigkeit		Maße mm			Gewicht Weight ca. kg	Euro Stück/pc
	W.L.L. t	a	Dimensions mm		b		
	t	a	d	t	b		
CSA 04	0,30	7	6	23	12	0,035	3,20
CSA 05	0,50	9	8	24	17	0,070	6,25
CSA 06	0,75	11	10	35	20	0,135	11,35
CSA 08	1,25	13	12	42	25	0,220	15,20
CSA 10	2,00	18	16	64	32	0,510	34,00
CSA 13	3,20	21	19	76	38	0,910	53,65
CSA 16	5,00	19	16	64	32	0,550	107,00
CSA 18	7,00	22	19	76	38	1,000	181,00
CSA 20	9,00	26	22	88	44	1,900	281,00
CSA 22	11,00	29	25	102	51	2,900	396,00
CSA 26	13,00	32	29	114	57	3,100	670,00
CSA 27	15,00	35	32	128	64	4,350	887,00
CSA 28	18,00	38	35	140	70	5,300	1.177,00



**cromox Sicherheits-D-Schäkel CSS, G5 1.4404 geprüft, blank**  
*cromox Safety D-Shackles CSS, Grade 50 AISI 316L tested, bright polished*

Bezeichnung Type	Tragfähigkeit		Maße mm			Gewicht Weight ca. kg	Euro Stück/pc
	W.L.L. t	a	Dimensions mm		b		
	t	a	d	t	b		
CSS 04	0,30	7	6	23	12	0,035	3,55
CSS 05	0,50	9	8	24	17	0,070	6,60
CSS 06	0,75	11	10	35	20	0,135	11,70
CSS 08	1,25	13	12	42	25	0,225	15,90
CSS 10	2,00	18	16	64	32	0,540	36,10
CSS 13	3,20	21	19	76	38	0,945	59,50



Erfahrungsbericht von Roland Olsson

## „Niro Ankerkette bewährt sich seit 11 Jahren!“

Als wir unsere Hallberg-Rassy 43 im Jahr 2003 ausgestattet haben war der Standard eine 60 m galvanisierte 10 mm Kette.

Da wir mehr als den 60 Meter Standard wollten, war es für uns klar, dass eine Niro-Stahlkette für ein reibungslos funktionierendes Ankersystem die bessere Alternative sein würde.

Da ich kein zusätzliches Gewicht wollte, haben wir anstatt der 10 mm eine 8 mm Kette gewählt. Die Germanischer Lloyd A1 Genehmigung war für eine 10 mm Kette. Um eine Genehmigung auch für die 8 mm Kette zu bekommen musste ich beweisen, dass die 8 mm Duplex Kette genauso stark ist. Ein Meter der 90 Meter Kette wurde für eine zerstörende Prüfung eingeschickt. Der Test zeigte, dass die 8 mm Duplex Kette etwas stärker war als die Standard 10 mm Kette (Bruchkraft 6,1t).

Nach unzähligen Ankervorgängen während der letzten 11 Jahre sind wir immer noch sehr zufrieden mit unserer Wahl. Die Kette sieht aus wie neu! Nach 8 Jahren auf der Nordsee und 3 Jahren im Mittelmeer keine erkennbaren Anzeichen von Rost!

Wir haben in den 11 Jahren nie den Ankerkasten wegen einer verdrehten Ankerkette öffnen müssen. Sie funktioniert einfach gut, es gibt kaum eine Friktion zwischen den einzelnen Kettengliedern. Dieses reduziert nicht nur das Risiko von Verletzungen, die Kette ist damit auch sicherer wenn ein Ankergrund geräumt werden muss in einer dunklen, stürmischen Nacht.

Ein weiterer Vorteil ist, dass die Kette sauber bleibt und Schmutz keine Angriffsfläche bietet.

Der einzige Nachteil der Gewichtsreduzierung ist, dass das Boot ein wenig stärker um den eigenen Anker segelt. Man hört manchmal „gebrauche niemals nichtrostende Ketten für eine Yacht“. Es ist wahr, dass viele der sich am Markt befindlichen Ketten nicht als Ankerketten für eine Yacht eingesetzt werden sollten. Der Unterschied in Stärke und Korrosionsanfälligkeit kann sehr ausgeprägt sein zwischen einer billigen Kette aus Fernost und einer



**Roland Olsson**  
Langstreckensegler  
aus Schweden.

*From Sweden, makes  
long-distance sailing  
trips.*

[www.bellaluna.biz](http://www.bellaluna.biz)

Qualitäts-Duplex Kette. Fragen Sie immer auch nach der entsprechenden Dokumentation für die Kette. Sie können den Unterschied nicht sehen. Wenn die Ketten neu sind sehen sie alle gleich aus. Nach 11 Jahren stellt sich die Sache ganz anders dar.

*Report from Roland Olsson*

## “Stainless Anchor Chain has been convincing since 11 Years!”

*When we equipped our Hallberg-Rassy 43 in 2003, it came standard with 60 m galvanized 10 mm chain. As we wanted more chain than the standard 60 m, I understood that stainless would be a better alternative, for a trouble free anchor system.*

*As I did not want to increase weight, we opted for 8 mm instead of the standard 10 mm chain. The Germanischer Lloyd A1 approval was with a galvanized 10 mm chain. In order to get an approval, I had to proof that the 8 mm Duplex chain was as strong. One meter of the 90 m Duplex chain was sent in for a destructive test. The test showed it was slightly stronger than the standard 10 mm chain. (BL 6100 kg)*

*After countless of anchoring's during the past 11 years, we are still happy with our choice. The chain looks like new! No visible corrosion after 8 years in the North Sea, and 3 years in the Mediterranean.*

*In 11 years we have never had to open the lid to the anchor box during an anchor manoeuvre because of a jam. It just works, as there is very little friction between the links. This not only reduces the risk for injuries, but also makes it safer if an anchorage has to be evacuated, in a dark stormy night.*

*Another advantage has been that the chain normally comes up clean, as dirt does not stick to it as easy. The only negative reducing the size (weight) of the chain is that the boat sails a little bit more around the anchor. You sometimes hear, „never use stainless steel chain on a yacht“. It is very true that many chains on the market should not be used as anchor chain on a yacht. The differences in strength and corrosion resistance can be significant between a cheap chain from Far East and a quality Duplex chain. Always ask for documentation of the chain. You will not be able to see a difference. When new, all chains look the same. After 11 years it is another story.*





Auszug aus dem Testbericht  
„Nautictest“ von Paul Wirkus,  
September 2013

## „Die stärkste Ankerkette der Welt!“

An der Ankerkette hängt unser ganzes Schiff mit all seiner Ausstattung und all den liebevollen und zeitaufwendigen Verbesserungen, die wir in zehn Jahren investiert haben.

In meiner zehnjährigen Erfahrung musste ich feststellen: „Wer bei der Ankerkette spart, der spart am falschen Ende.“

Für die cromox Edelstahlkette von Wälder haben wir uns entschieden, weil es die sicherste verfügbare Ankerkette ist.

Excerpt from "Nautictest"  
by Paul Wirkus, September 2013

## "The World's Strongest Anchor Chain!"

Our boat with all its expensive equipment and time we invested in its improvements over the past 10 years hangs by the anchor chain. In 10 years of experience one thing I can definitely say: "One who tries to skimp on his anchor chain, skimps on the wrong end."

We decided to purchase the stainless steel anchor chain by Ketten Wälder because it is simply the most dependable chain available.



## Best of Test

Testsieger „BOOTE 12/08“

### Niro Ankerketten direkt vom Testsieger

Unsere Ankerketten aus der Produktserie **cromox** erfüllen die höchsten Ansprüche – dies ergab das Testergebnis im Magazin „Boote 12/2008“

**cromox anchor chain's outstanding performance in field test!**

„Boote“ magazine 12/2008 conducted an independent test of **cromox** nautical chains and proclaimed they fulfill the highest standards.



Download des Testberichts des Magazins „Boote 12/08“ als PDF  
finden Sie auf unserer Homepage unter Aktuelles.

[Download "Best of Test", Magazin "Boote 12/08" als PDF](#)

*Please read the report on our website under the news section.*

### Garantie

Ankerketten aus 1.4404 haben keine Garantie auf Korrosionsbeständigkeit. Ankerketten aus 1.4462 unterliegen den folgenden Garantiebestimmungen:

Die Ketten Wälder GmbH gewährt auf Ankerketten aus 1.4462 elektroploliert eine Garantie von 3 Jahren und auf Ankerketten aus 1.4462 blank eine Garantie von 2 Jahren, jeweils ab Kaufdatum. Eine Garantiezeitverlängerung von 2 Jahren kann durch die Rücklieferung der Kette an unser Servicecenter zur Überprüfung am Ende der Garantiezeit erwirkt werden. Sofern die Kette ihre Ablegereife nicht erreicht hat und keinerlei gravierende Beschädigungen aufgedeckt werden, kann die jeweilige Garantieverlängerung gewährt werden. Falls Reparaturen noch lohnend und möglich sind, erstellen wir Ihnen hierzu einen Kostenvoranschlag. Gerne frisken wir die Passivschicht der Kette als kostenpflichtigen Service für Sie wieder auf!

### Warranty in Seawater

*For anchor chains made of 1.4404/AISI 316L, there is no warranty against corrosion.*

*For Anchor chains made of 1.4462/AISI 318LN, the following warranty conditions strictly apply:*

*Ketten Wälder GmbH guarantees for electropolished chains made of 1.4462/AISI 318LN steel for a period of 3 years from date of purchase and for bright polished chains out of 1.4462/AISI 318LN for 2 years from date of purchase against corrosion. The warranty can be extended by the manufacturer if the chain is returned to our service center in Bad Endorf, Germany, for inspection by our technicians at the end of its regular warranty period. If our technicians find your chain to be in good condition without major damages, the warranty will be extended. Where repairs are advised, an estimate will be provided. We can also refresh the surface protection layer for a nominal service fee.*

Werkstoff Material	1.4307 AISI 304L	1.4401/1.4404 AISI 316/AISI 316L	1.4462 AISI 318LN	1.4507 ASTM A479
PREN	16,5-20,26	23,1-28,5	30,85-38,07	37 - 44
CPT (°C)	10,0	24 - 27,5	27,5 - 34,5	> 70°C nach ASTM 648 6%

### Liefer- und Zahlungsbedingungen

Lieferungen erfolgen nur aufgrund unserer Allgemeinen Geschäftsbedingungen. Die aufgeführten Preise in Euro verstehen sich ohne MwSt und ohne Verpackung. Rabatte und Nettopreise erhalten Sie auf Anfrage. Die Lieferung erfolgt „ab Werk“.

Mindestbestellwert 100,00 Euro.

Bei einem Auftragswert unter 200,00 Euro wird ein Mindermengenaufschlag von 20,00 Euro berechnet. Drittländer: Unter 500,00 Euro erfolgt ein Zuschlag von 50,00 Euro.

Alle Abmessungen und Gewichtsangaben sind aufgrund vorgenommener Prüfungen ermittelt worden, dienen jedoch nur als unverbindliche Richtwerte. Preisänderungen und technische Änderungen behalten wir uns vor.

Zahlungsbedingungen erhalten Sie auf Anfrage. Frühere Preislisten verlieren mit Erscheinen dieser Ausgabe ihre Gültigkeit. Jede Art der Vervielfältigung, auch auszugsweise, ist nur mit Genehmigung der Ketten Wälder GmbH gestattet.

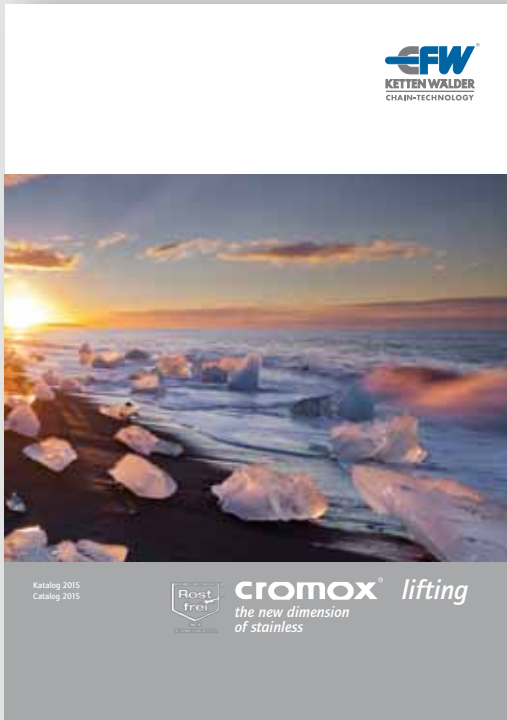
### Terms of Delivery and Payment

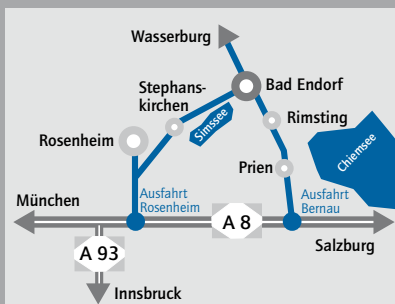
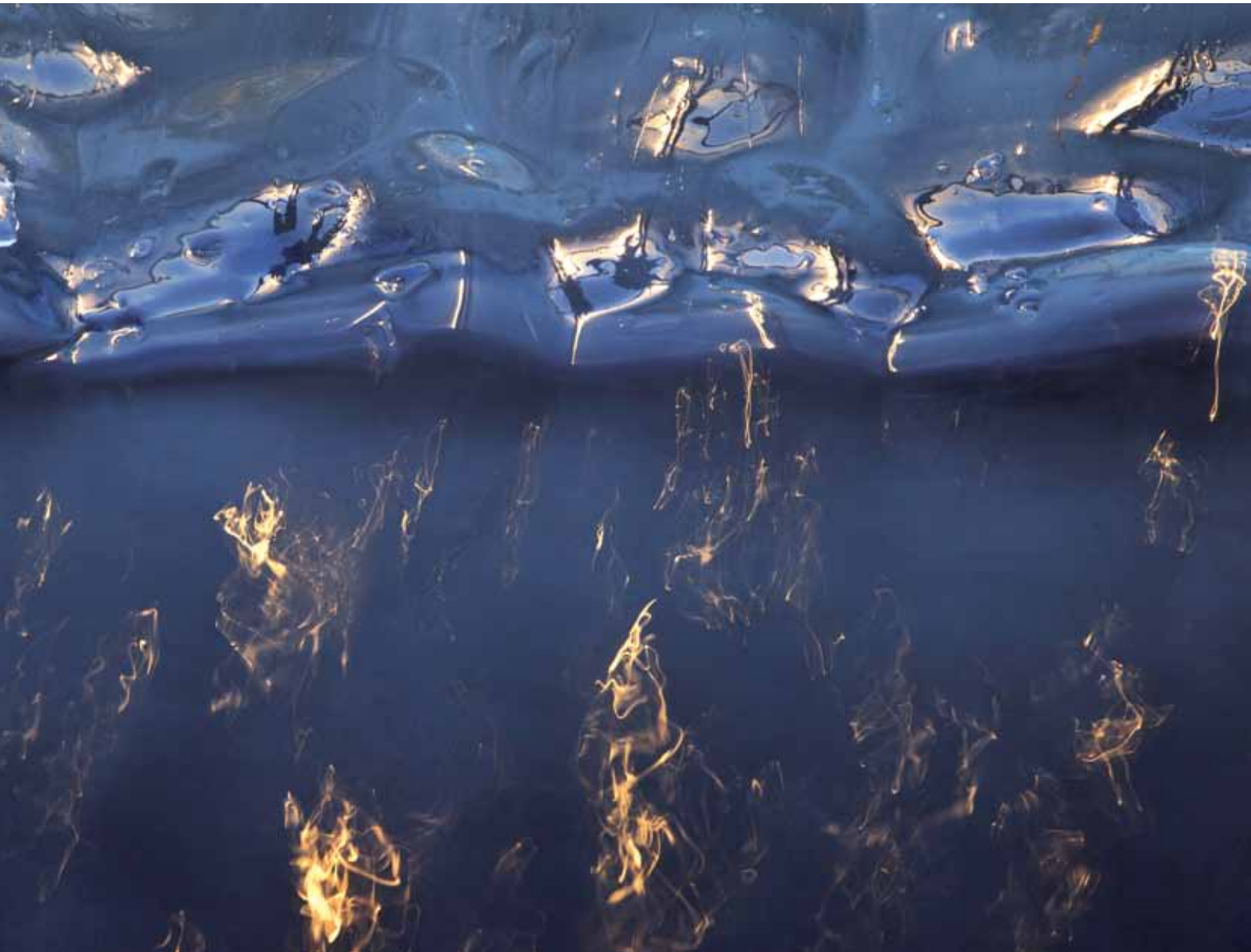
*All deliveries are strictly based on our general sales conditions. All indicated prices are net-without VAT and exclude packaging. All deliveries are "Ex Works". Minimum order 100,00 Euro.*

*E.E.C.: Surcharge of 20,00 Euro for orders less than 200,00 Euro.*

*Outside of Europe: Less than 500,00 Euro a surcharge of 50,00 Euro will apply.*

*Although measurements in this catalog are tested by our technical staff, figures are not binding. For exact specifications, please speak with our dedicated sales and customer service staff. We reserve the right to alter technical specifications and prices. All previous versions of this catalog are not valid at time of publication. Payment terms and conditions are available upon request. All other price-lists are no longer valid. Any reproduction in part or whole of this catalog is strictly prohibited without the expressed written consent of Ketten Wälder GmbH.*





Ketten Wälder GmbH  
Chain-Technology  
Im Gewerbegebiet 5  
83093 Bad Endorf, Germany  
Fon +49 (0)80 53-20 29-10  
Fax +49 (0)80 53-20 29-31  
info@kettens-waelder.de  
www.kettens-waelder.de  
www.cromox.eu